

kompakter Gummi; hervorragende Abriebfestigkeit; besonderes leichte Verleimbarkeit.
 solid rubber compound; excellent abrasion resistance; extremely easy to glue.
 compact rubber; goede weerstand tegen slijtage; zeer eenvoudig te verlijmen.
 caoutchouc élastomère; excellente résistance à l'abrasion; très facile à coller.

Grip

Eine Mischung die eine gute Haftung auf unterschiedlichsten Böden gewährleistet, hohe Widerstandsfähigkeit und Shockabsorbierende Eigenschaften.
 Für Sport-, Berg-, und Arbeitsschuhe.

Specially designed compound which ensures a good grip on different grounds, with resistance and shock-absorbing properties.
 For sports, mountain and working shoes.

Speciaal ontwikkelde samenstelling met een goede grip op verschillende ondergronden en schokabsorberende eigenschappen.
 Voor sport-, berg- en werkschoenen.

Mélange spéciale anti-dérappant, très bon absorbant de chocs.
 Pour chaussures de sports, de marche et de travail.

Gumlite®

Eine Schaumstoffmischung, die neben den Eigenschaften des Kompakt-Gummis eine hervorragende Leichtigkeit und Elastizität bietet.
 Für Straßen-, Freizeit- oder Orthopädische Schuhe.

Expanded compound that combines the typical characteristics of solid rubber with extreme lightness and elasticity.
 For dress, casual and orthopaedic footwear.

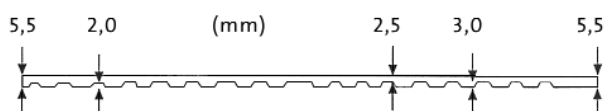
Een rubbercompound die de typische eigenschappen van compactrubber combineert met bijzondere lichtheid en elasticiteit. Voor klassieke, dagelijkse en orthopedische schoenen.

Un mélange expansé combinant les avantages de très bonne résistance avec sa légèreté et élasticité.
 Pour chaussures classiques, quotidiennes et orthopédiques.

izalco 152.1030.  

 1p.

1/1 SOHLE - 1/1 SOLE - 1/1 ZOOL - 1/1 SEMELLE

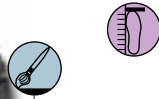


		36	38	40	42	44	46
		36/37	38/39	40/41	42/43	44/45	46/47
0	schwarz black zwart noir	•	•	•	•	•	•
1	braun brown brun brun	•	•	•	•	•	•

roccia uomo 152.1105/s.

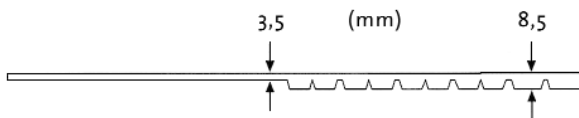


Grip 1/1 SOHLE - 1/1 SOLE - 1/1 ZOOL - 1/1 SEMELLE



35	37	39	41	43	45	47
35/36	37/38	39/40	41/42	43/44	45/46	47/48

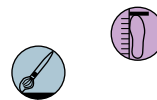
0	schwarz black zwart noir	•	•	•	•	•	•
---	-----------------------------------	---	---	---	---	---	---



roccia 152.1105/T.

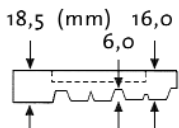


Grip ABSATZ - HEEL - HAK - TALON

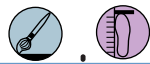


36	39	41	43	45
36/38	39/40	41/42	43/44	45/47

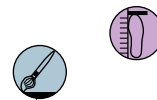
0	schwarz black zwart noir	•	•	•	•	•
---	-----------------------------------	---	---	---	---	---



roccia 152.1205.

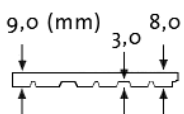


ABSATZ - HEEL - HAK - TALON



39	41	43	45	48
39/40	41/42	43/44	45/47	48/50

0	schwarz black zwart noir	•	•	•	•	•
1	braun brown brun brun	•	•	•	•	•
4	beige beige beige beige	•	•	•	•	•



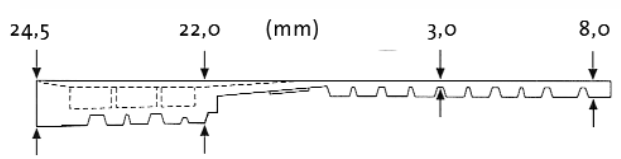
roccia block 152.1136.

1p.

1/1 SOHLE - 1/1 SOLE - 1/1 ZOOL - 1/1 SEMELLE



4	beige beige beige beige	35	37	39	41	43	45	47	49
		35/36	37/38	39/40	41/42	43/44	45/46	47/48	49/50
		•	•	•	•	•	•	•	•



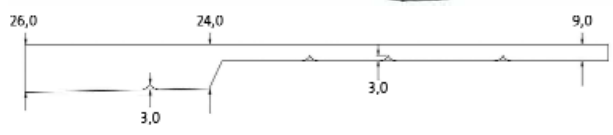
minsk 152.2678.

1p.

Grip 1/1 SOHLE - 1/1 SOLE - 1/1 ZOOL - 1/1 SEMELLE



0	schwarz black zwart noir	37	39	41	43	45
		37/38	39/40	41/42	43/44	45/46
		•	•	•	•	•



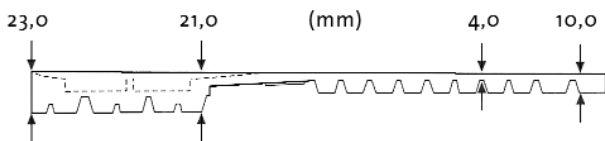
montagna block 152.1132. 1p.

Grip 1/1 SOHLE - 1/1 SOLE - 1/1 ZOOL - 1/1 SEMELLE



	35	37	39	41	43	45	47	49	51
	35/36	37/38	39/40	41/42	43/44	45/46	47/48	49/50	51/52

0	schwarz black zwart noir	•	•	•	•	•	•	•	•
1	braun brown bruin brun	•	•	•	•	•	•		



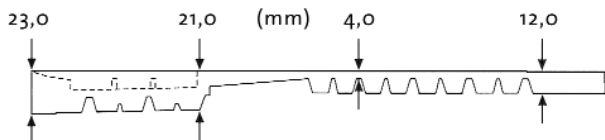
montagna block 152.1133. 1p.

Grip 1/1 SOHLE - 1/1 SOLE - 1/1 ZOOL - 1/1 SEMELLE



	33	35	37	39	41	43	45	47
	33/34	35/36	37/38	39/40	41/42	43/44	45/46	47/48

0	schwarz black zwart noir	•	•	•	•	•	•	•
---	-----------------------------------	---	---	---	---	---	---	---



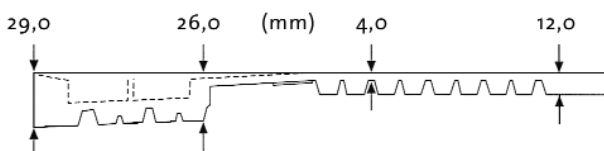
montagna bl.29 152.1149. 1p.

1/1 SOHLE - 1/1 SOLE - 1/1 ZOOL - 1/1 SEMELLE



	37	39	41	43	45	47
	37/38	39/40	41/42	43/44	45/46	47/48

0	schwarz black zwart noir	•	•	•	•	•
---	-----------------------------------	---	---	---	---	---



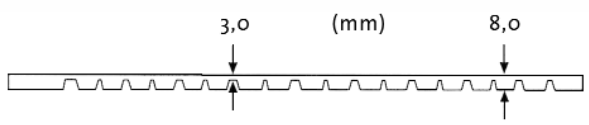
jankuat 152.1220.

1p.

Grip 1/1 SOHLE - 1/1 SOLE - 1/1 ZOOL - 1/1 SEMELLE



	35	37	39	41	43	45	47
	35/36	37/38	39/40	41/42	43/44	45/46	47/48
0	schwarz black zwart noir	•	•	•	•	•	•



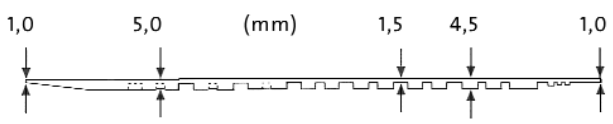
cambridge 152.2002.

1p.

1/1 SOHLE - 1/1 SOLE - 1/1 ZOOL - 1/1 SEMELLE



	030	050	070	090	110	130
	030	050	070	090	110	130
0	schwarz black zwart noir	•	•	•	•	•



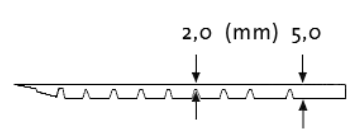
mortara 152.2333.

1p.

1/2 SOHLE - 1/2 SOLE - 1/2 ZOOL - 1/2 SEMELLE



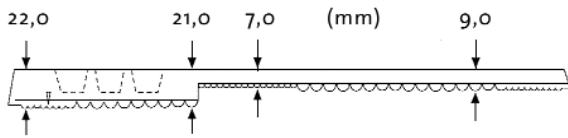
	41	43	45	47
	41/42	43/44	45/46	47/50
0	schwarz black zwart noir	•	•	•
1	braun brown bruin brun	•	•	•
4	beige beige beige beige	•	•	•



liverpool 152.2600.

1p.

gumlite® 1/1 SOHLE - 1/1 SOLE - 1/1 ZOOL - 1/1 SEMELLE



		35	37	39	41	43	45	47
		35/36	37/38	39/40	41/42	43/44	45/46	47/49
0	schwarz black zwart noir	•	•	•	•	•	•	•
1	braun brown bruin brun	•	•	•	•	•	•	•

athena 152.2609.

1p.

gumlite® 1/1 SOHLE - 1/1 SOLE - 1/1 ZOOL - 1/1 SEMELLE

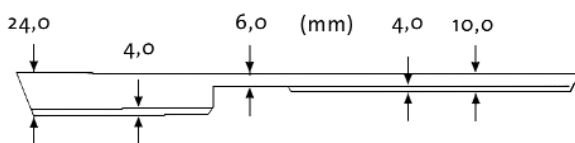


		0
		unisize
0	schwarz black zwart noir	•
1	braun brown bruin brun	•
4	beige beige beige beige	•

odessa 152.2640.

1p.

gumlite® 1/1 SOHLE - 1/1 SOLE - 1/1 ZOOL - 1/1 SEMELLE



		37	39	41	43	45
		37/38	39/40	41/42	43/44	45/46
0	schwarz black zwart noir	•	•	•	•	•
1	braun brown bruin brun	•	•	•	•	•

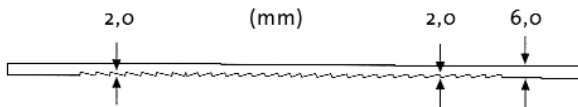
durban 152.2644.

1p.

gumlite® 1/1 SOHLE - 1/1 SOLE - 1/1 ZOOL - 1/1 SEMELLE



	35	37	39	41	43	45
	35/36	37/38	39/40	41/42	43/44	45/46
0	•	•	•	•	•	•



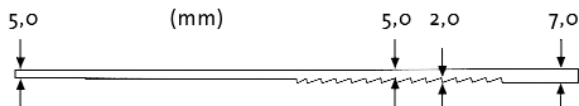
springs 152.2655/S.

1p.

gumlite® 1/1 SOHLE - 1/1 SOLE - 1/1 ZOOL - 1/1 SEMELLE



	35	37	39	41	43	45
	35/36	37/38	39/40	41/42	43/44	45/46
0	•	•	•	•	•	•



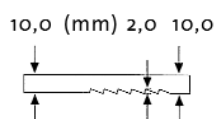
springs 152.2655/T.

1p.

gumlite® ABSATZ - HEEL - HAK - TALON



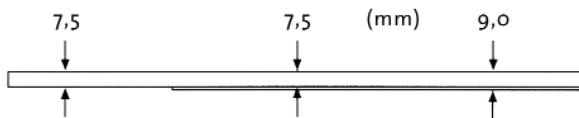
	35	37	39	41	43	45
	35/36	37/38	39/40	41/42	43/44	45/46
0	•	•	•	•	•	•



cape town 152.2656/S.

1p.

gumlite® 1/1 SOHLE - 1/1 SOLE - 1/1 ZOOL - 1/1 SEMELLE

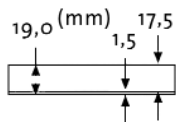


		39	41	43	45
		39/40	41/42	43/44	45/46
0	schwarz black zwart noir	•	•	•	•
1	braun brown bruin brun	•	•	•	•

cape town 152.2656/T.

1p.

gumlite® ABSATZ - HEEL - HAK - TALON

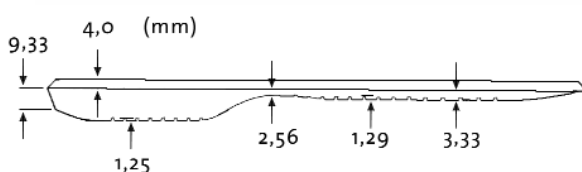


		45
		45/46
0	schwarz black zwart noir	•
1	braun brown bruin brun	•

heidelberg 152.2668.

1p.

gumlite® 1/1 SOHLE - 1/1 SOLE - 1/1 ZOOL - 1/1 SEMELLE



		37	39	41	43	45	47
		37/38	39/40	41/42	43/44	45/46	47/48
0	schwarz black zwart noir	•	•	•	•	•	•
1	braun brown bruin brun	•	•	•	•	•	•

YETI 1530.

ABSÄTZE/SOHLÉ - HEELS/SOLES - HAKKEN/ZOLEN - TALONS/SEMELLES

 orthopädic
 orthopaedic
 orthopédisch
 orthopédique

	UNISIZE	
	□	1
	schwarz black zwart noir	braun brown bruin brun
1	•	•
2	•	•

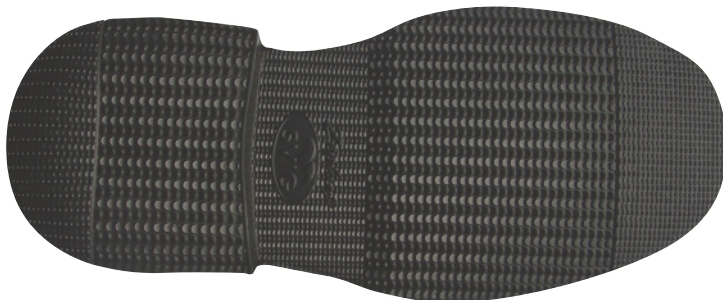
Der Schnitt und die reichlichen Maße machen das Produkt empfehlenswert für professionelle orthopädische Verwendungszwecke und für die Herstellung und die Reparatur von Maßschuhen.

The very large shape makes this sole especially suitable for constructing and repairing orthopaedic shoes.

De grote afmeting van deze zool maakt hem uiterst geschikt voor professioneel orthopedisch gebruik en voor de vervaardiging en reparatie van maatschoenen.

Les mesures énormes de cette semelle sont idéales pour une utilisation orthopédique et pour la production et réparation des chaussures sur mesure.

ZEPHIR 1532.

SOHLE - SOLES - ZOLEN - SEMELLES


		UNISIZE	
		□	1
		schwarz black zwart noir	braun brown bruin brun
38	38/40	•	•
41	41/43	•	•
44	44/46	•	•

KONTAKT
ADRESSEN - ADDRESSES - ADRESGEGEVENS - ADRESSES
AFT international BELGIUM

Ter Stratenweg 50
 B-2520 oelegem
 Tel: +32 (0)3-475 9303
 Fax: +32 (0)3-475 9320
 e-mail: info@aft-international.be

AFT international GERMANY

Potthoffstraße 15-17
 D-58332 Schwelm
 Tel: +49 (0)2336-92 830
 Fax: +49 (0)2336-92 8320
 e-mail: info@aft-international.de